

Результаты обследования  
объекта социальной инфраструктуры:

**Муниципальное общеобразовательное учреждение  
«Гостилицкая общеобразовательная школа»**

РФ, 188520, Ленинградская область, Ломоносовский муниципальный район, Гостилицкое сельское поселение, деревня Гостилицы, улица Школьная, дом 14

(выполнено в соответствии с Методическими рекомендациями по организации обследования на предмет доступности для инвалидов и других маломобильных групп населения объектов социальной инфраструктуры, утвержденными Распоряжением комитета по социальной защите населения Ленинградской области от 26 сентября 2012 года №222)

2016 г.

**АКТ ОБСЛЕДОВАНИЯ**  
**объекта социальной инфраструктуры**  
**№ 11**

Ломоносовский муниципальный район  
Ленинградской области

«02» ноября 2016 г.

Наименование муниципального образования

**1. Общие сведения об объекте**

1.1. Наименование (вид) объекта: Муниципальное общеобразовательное учреждение «Гостилицкая общеобразовательная школа»

1.2. Адрес объекта: РФ, 188520, Ленинградская область, Ломоносовский муниципальный район, Гостилицкое сельское поселение, деревня Гостилицы, улица. Школьная, дом 14

1.3. Сведения о размещении объекта:

- отдельно стоящее здание: 4 этажа, 1691,2 кв.м

- часть здания: \_\_\_\_\_ этажей (или на \_\_\_\_\_ этаже), \_\_\_\_\_ кв.м

- наличие прилегающего земельного участка (да, нет); 2600 кв.м

1.4. Год постройки здания: 1965, последнего капитального ремонта: нет

1.5. Дата предстоящих плановых ремонтных работ: лето 2017,

сведения об организации, расположенной на объекте

1.6. Название организации (учреждения), (полное юридическое наименование – согласно Уставу, краткое наименование): Муниципальное общеобразовательное учреждение «Гостилицкая общеобразовательная школа» (МОУ «Гостилицкая школа»)

1.7. Юридический адрес организации (учреждения): РФ, 188520, Ленинградская область, Ломоносовский муниципальный район, Гостилицкое сельское поселение, деревня Гостилицы, улица Школьная, дом 14.

**2. Характеристика деятельности организации на объекте**

2.1. Вид деятельности: Образовательная деятельность по основным образовательным программам.

2.2. Объем услуг в установленных расчетных показателях для основного вида деятельности объекта (количество посещений в день, вместимость и др.) 404 чел. детей и 50 взрослых, пропускная способность 600 чел..

2.3. Дополнительная информация: форма оказания услуг: на объекте очно, на дому, дистанционно.

**3. Состояние доступности объекта**

(приложение к настоящему акту – анкета обследования объекта социальной инфраструктуры)

**4. Выводы:**

**4.1. Состояние доступности основных структурно-функциональных зон**

№ № п/п	Основные структурно-функциональные зоны	Состояние доступности, в том числе для основных категорий инвалидов**	Приложение	
			№ на плане	№ фото
1	Территория, прилегающая к зданию	ДП-И (о, г, у, к),		2-5

	(участок)	ВНД (с)		
2	Вход (входы) в здание	ДП-И (о, г, у), ВНД (к, с)		6-12
3	Путь (пути) движения внутри здания (в т.ч. пути эвакуации)	ДП-И (г, у), ДУ-И (о) ВНД (к, с)		13-24
4	Зона целевого назначения здания (целевого посещения объекта)	ДП-И (о, у), ДУ-И (г, с, к)		25-30
5	Санитарно-гигиенические помещения	ДП-И (г, у), ВНД (к, с, о)		31-33
6	Система информации и связи (на всех зонах)	ДП-И (о, к), ДУ-И (у) ВНД (г, с)		34,35,36
7	Пути движения к объекту (от остановки транспорта)	ДП-И (о, г, у, к), ВНД (с)		1

\*\* Указывается: ДП-В - доступно полностью всем; ДП-И (К, О, С, Г, У) – доступно полностью избирательно (указать категории инвалидов); ДЧ-В - доступно частично всем; ДЧ-И (К, О, С, Г, У) – доступно частично избирательно (указать категории инвалидов); ДУ - доступно условно, ВНД - недоступно

#### **4.2. ИТОГОВОЕ ЗАКЛЮЧЕНИЕ о состоянии доступности ОСИ:**

Объект признан условно доступным для инвалидов с умственными нарушениями, для инвалидов с патологией опорно-двигательного аппарата; временно недоступным, для инвалидов с нарушениями зрения, с нарушениями слуха, для инвалидов, передвигающихся на креслах колясках.

Доступность объекта может быть обеспечена при организации обучения специалистов, по оказанию необходимой квалифицированной помощи МНГ (знание специфики различных групп инвалидности и влияние ее на способность передвижения внутри помещений, а так же на прилегающих территориях; умение использовать специальную технику при оказании помощи МНГ).

Для обеспечения доступности объекта для инвалидов с умственными нарушениями необходимо разместить информацию об объекте и оказываемых им услугах простыми, доступными словами (фразами), а также оказание ситуационной помощи сотрудниками учреждения с закреплением функциональных обязанностей в должностных инструкциях.

Для обеспечения доступности объекта для инвалидов с патологией опорно-двигательного аппарата требуется установка нормативных поручней вдоль маршей лестниц, в санитарно-гигиенических помещениях, при необходимости оказание ситуационной помощи сотрудниками учреждения с закреплением функциональных обязанностей в должностных инструкциях.

Для обеспечения условной доступности объекта для инвалидов с нарушениями слуха необходимо организовать сурдоперевод и/или использование технических средств адаптации при оказании услуг.

Для обеспечения условной доступности объекта для инвалидов, передвигающихся на креслах-колясках, требуется организовать оказание ситуационной помощи сотрудниками учреждения с закреплением функциональных обязанностей в должностных инструкциях.

Обеспечение доступности для инвалидов с нарушениями зрения на первом этапе может решаться путём оказания ситуационной помощи на всех зонах, что обеспечит условную доступность объекта; при комплексном развитии системы информации на объекте с использованием контрастных и тактильных направляющих на всех путях движения, в т.ч. на прилегающей территории, дублировании основной информации рельефно-точечным шрифтом и акустической информацией может быть достигнута полная доступность объекта для инвалидов с нарушениями зрения.

По функциональным зонам рекомендуется выполнение следующих мероприятий-

**Территория, прилегающая к зданию (участок):**

разместить рядом с входом на территорию информацию об организации (наименование, время работы и т.д.) продублированную шрифтом Брайля (на высоте 1,5 м); понизить уровень бортового камня на пути движения; установить тактильную информацию о направлении движения к входу; выделить место для парковки инвалидов, обозначить его соответствующими международными символами.

**Вход (входы) в здание:**

привести пандус в соответствие нормативным требованиям (придерживаться п. 4.1.14-15 СП 59.13330.2012); установить противоскользящее покрытие на края ступеней; двери оборудовать доводчиком с задержкой автоматического закрывания не менее 5 секунд; установить кнопку вызова персонала в пределах досягаемости (08-1.1м); дренажные и водосборные решетки, устанавливаемые в полу тамбуров или входных площадок, должны устанавливаться в уровне с поверхностью покрытия пола. (п. 5.1.7 СП 59.13330.2012).

**Путь (пути) движения внутри здания:**

установить недостающие поручни вдоль маршей лестниц, примыкающих к стене; для передвижения по внутренним лестницам для инвалидов использующих кресла коляски приобрести мобильный подъемник; увеличить дверные проемы до ширины рабочего полотна в свету не менее 90 см.; снизить высоту порогов (не более 1.4см.); информирующие обозначения помещений внутри здания должны дублироваться рельефными знаками и размещаться рядом с дверью со стороны дверной ручки и крепиться на высоте от 1,3 до 1,4 м.; обозначить на схемах пути движения к зонам целевого назначения и санитарно-гигиеническим помещениям, обеспечить своевременное получение визуальной, тактильной информации, в т.ч. с учетом потребностей инвалидов с нарушениями зрения (5.5.2 СП 59.13330.2012)..

**Зона целевого назначения здания (целевого посещения объекта):**

в учебном помещении первые столы в ряду у окна и в среднем ряду следует предусмотреть для учащихся с недостатками зрения и дефектами слуха, а для учащихся, передвигающихся в кресле-коляске - выделить 1-2 первых стола в ряду у дверного проема; в актовом зале оборудовать места для лиц с нарушением слуха (кресла с подключением слухового аппарата менее 5% от общего количества мест, возможна установка индукционного контура); при необходимости рассмотреть оборудование аналогичных мест в классах; в читальном зале библиотеки образовательного учреждения не менее 5% читальных мест следует оборудовать с учетом доступа учащихся-инвалидов и отдельно - для учащихся с недостатками зрения; при оказании услуг для инвалидов с нарушениями слуха необходимо организовать сурдоперевод и/или использование технических средств реабилитации п. 7.1.11; 7.1.12 СП 59.13330.2012).

**Санитарно-гигиенические помещения:**

Оборудовать две (женскую/мужскую) туалетных кабины в соответствии с нормативными требованиями (расширить дверные проемы, увеличить габариты, установить горизонтальные поручни, тревожную кнопку и т. д); в душевых предусмотреть кабины в соответствии с нормативными требованиями (вход и передвижение на уровне пола, установить поручни п. 5.3 СП 59.13330.2012); в помещениях для переодевания и душевых следует устанавливать горизонтальные поручни (п. 5.3.4; 5.3.5; 5.3.6; 7.5.12 СП 59.13330.2012)

**Система информации на объекте:**

на всех структурно-функциональных зонах, начиная с прилегающей территории обеспечить своевременное получение визуальной, акустической и тактильной информации, в т.ч. с учетом потребностей инвалидов с нарушениями зрения (информационные указатели, рельефные (тактильные) полосы, малогабаритные аудиовизуальные информационно-справочные системы, и т. д.) (п. 5.5 СП 59.13330.2012).

## **5. Управленческое решение (проект)**

### **5.1. Рекомендации по адаптации основных структурных элементов объекта:**

№ № п \п	Основные структурно-функциональные зоны объекта	Рекомендации по адаптации объекта (вид работы)*
1	Территория, прилегающая к зданию (участок)	Индивидуальное решение с ТСП Ремонт (текущий)
2	Вход (входы) в здание	Индивидуальное решение с ТСП Ремонт (текущий, капитальный)
3	Путь (пути) движения внутри здания (в т.ч. пути эвакуации)	Индивидуальное решение с ТСП Ремонт (текущий)
4	Зона целевого назначения здания (целевого посещения объекта)	Индивидуальное решение с ТСП Ремонт (текущий)
5	Санитарно-гигиенические помещения	Индивидуальное решение с ТСП Ремонт (капитальный)
6	Система информации на объекте (на всех зонах)	Индивидуальное решение с ТСП Ремонт (текущий)
7	Пути движения к объекту (от остановки транспорта)	Индивидуальное решение с ТСП
8.	<b>Все зоны и участки</b>	Ремонт (текущий, капитальный) Индивидуальное решение с ТСП

\*- указывается один из вариантов (видов работ): не нуждается; ремонт (текущий, капитальный); индивидуальное решение с ТСП; технические решения невозможны – организация альтернативной формы обслуживания

5.2. Период проведения работ \_\_\_\_\_  
в рамках исполнения \_\_\_\_\_  
(указывается наименование документа: программы, плана)

5.3 Ожидаемый результат (по состоянию доступности) после выполнения работ по адаптации ДП-И (о, г, у, с), ДУ-И (к).

## 6. Особые отметки

ПРИЛОЖЕНИЯ:

1. Анкета обследования объекта социальной инфраструктуры на 18 л.
2. Результаты фото-фиксации на объекте на 6 л.
3. Поэтажные планы, на    л.
4. Другое (в том числе дополнительная информация о путях движения к объекту)

\_\_\_\_\_

\_\_\_\_\_

Руководитель  
рабочей группы Генеральный директор М.П. Потапов  
(Должность, Ф.И.О.) (Подпись)

Члены рабочей группы: \_\_\_\_\_ (Должность, ФИО) (Подпись)

\_\_\_\_\_ (Должность, ФИО) (Подпись)

---

(Должность, Ф.И.О.)

(Подпись)

В том числе:  
представители общественных  
организаций инвалидов

---

(Должность, Ф.И.О.)

(Подпись)

---

(Должность, Ф.И.О.)

---

(Подпись)

представители организации,  
расположенной на объекте

---

(Должность, ФИО)

(Подпись)

---

(Должность, Ф.И.О.)

---

(Подпись)

Управленческое решение согласовано « \_\_\_\_ » \_\_\_\_\_ 20\_\_ г. (протокол № \_\_\_\_ )  
Комиссией (название). \_\_\_\_\_

---

---

## АНКЕТА приложение к акту обследования № 11 от 02. 11. 2016

Наименование элементов объекта	Категория инвалидов, для которых установлены норматив	Норматив доступности	Фактическая величина, наличие		Примечание
			Предусмотрено по проект	Выполнено дополнительно к проекту	
1	2	3	4	5	6
<b>1 ТЕРРИТОРИЯ ПРИЛЕГАЮЩАЯ</b>					
<i>Вход на территорию:</i>	к	наличие	+		
ширина прохода, калитки, проема в ограждении	к, о, с	не менее 90 см	более 90 см		
Знак доступности учреждения		наличие	–		
<i>Автостоянка посетителей:</i>			–		
Расстояние до входа в общественное здание	к, о	не более 50 м			
Расстояние до входа в жилое здание	к, о	Не более 100 м			
Общее количество мест парковки		справочно			
Доля машино-мест для инвалидов	к, о	не менее 10%			
Знак парковки в соответствии горизонтальный с ГОСТ 12.4.026, вертикальный в соответствии с ГОСТ Р 52289	к, о	наличие			
Размер места со специальным знаком	к	360 x 600 см			
<i>Путь к главному (специализированному) входу в здание:</i>			+		
Ширина полосы движения	к, о	Не менее 200	более		

		см	200 см		
Угол уклона путей движения продольный	к, о, с	Не более 5 градусов	1 град.		
Нескользящее покрытие	к, о, с	наличие	–		
Декоративное ограждение, выполняющее направляющую функцию	к, о	Наличие	+		
Места отдыха	к, о	Через 100-150 м	–		
<i>Съезд с тротуара на проезжую часть:</i>		<i>Наличие не менее 2</i>	–		
Угол уклона	к	Не более 5 град			
Ширина	к	Не менее 120 см			
Высота бортового камня	к	Не более 1,5 см			
<i>Открытая лестница на перепадах рельефа</i>			–		
Высота ступени	о, с	12-15 см			
Глубина ступени	о, с	35-40 см			
Единообразная геометрия ступеней	о, с	Наличие			
Ровная горизонтальная поверхность	о, с	Наличие			
Число ступеней одного марша	о, с	3-12			
Поручни непрерывные с двух сторон	о, с	Наличие			
Высота поручней от поверхности передвижения	о, с	90 см			
Ширина расстояния между поручнями	о, с	100 см			



Горизонтальные завершения поручней с нетравмирующими окончаниями (длина)	о, с	30 см			
в зависимости от типа установленных поручней: - диаметр поручней круглого сечения - толщина поручней прямоугольного сечения	о	30-50 мм 25-30 мм			
Рельефная (тактильная) полоса с конусообразными рифами перед лестничным маршем (вверху и внизу по всей ширине марша): - ширина тактильной полосы - расстояние тактильной полосы до кромки первой ступени марша	с	не менее 30-50 см 80 см			
Выделение контрастным цветом верхней и нижней ступени марша	с	наличие			
<i>Пандус на перепаде рельефа:</i>			-		
ширина пандуса	к	не менее 100 см			
угол уклона (отношение высоты к длине)	к	не более 5°			
Длина марша пандуса	к	Не более 9 м			
поручни с двух сторон	к, о	наличие			
высота непрерывных поручней от поверхности марша	к	70 см			
Ширина расстояния между поручнями	к	85-92 см			
высота поручней от поверхности марша	о	90 см			
горизонтальные завершения поручня с нетравмирующим окончанием	к, о	30 см			
в зависимости от типа установленных поручней: диаметр поручней круглого сечения толщина поручней	о	30-50 мм 25-30 мм			
прямоугольного сечения					
Длина площадки перед пандусам	к	150 см			
Свободная зона перед маршем пандуса	к	От 150x150 см до 210x210 см			

Нескользящее покрытие	к	наличие			
Съезд на проезжую часть:		наличие			
угол уклона (отношение высоты к длине)	к	не более 5°			
ширина	к	не менее 100 см			
высота бортового камня	к	не более 4 см			
Рельефная (тактильная) полоса с конусообразными рифами перед пандусным маршем (вверху и внизу по всей ширине марша): ширина тактильной полосы расстояние от тактильной полосы до начала марша	с	не менее 30-50 см 80 см			
<b>2. ВХОД (ВХОДЫ) В ЗДАНИЕ</b>					
<i>Крыльцо или входная площадка</i>					
высота входной площадки (крыльца) от уровня земли		Не установлен	70 см		
Габариты входной площадки, ширина x глубина	к	220 x 220 см и более	+		
ограждение (при высоте площадки от уровня земли более 45 см)	к, о, с	наличие	+		
нескользящее покрытие	к, о, с, г	наличие	-		
навес для защиты крыльца, входной площадки от осадков	к, о, с, г	наличие	+		
<i>Лестница наружного входа</i>					
ширина лестничного марша	о, с	135 см и более	220 см		
высота ступени	о, с	12-15 см	14 см		
глубина ступени	о, с	35-40 см	30 см		
единообразная геометрия (форма, профиль) всех ступеней	о, с	наличие	+		
ровная горизонтальная поверхность	к, о, с, г	наличие	+		

выделение контрастным цветом верхней и нижней ступеней (проступи и подступенка)	с	наличие	–		
Рельефная (тактильная) полоса с конусообразными рифами перед лестничным маршем (вверху и внизу по всей ширине марша): - ширина тактильной полосы - расстояние тактильной полосы до кромки первой ступени марша	с	не менее 30 см 60 см	–		
Поручни непрерывные с двух сторон:	о, с	наличие	+		
высота поручня от поверхности передвижения	о, с	90 см	90 см		
в зависимости от типа установленных поручней: диаметр поручней круглого сечения толщина поручней прямоугольного сечения	о	30-50 мм 25-30 мм	30 мм		
горизонтальные завершения поручня с не травмирующим окончанием (длина)	о, с	30 см	–		
поручень вдоль стены, просвет жду поручнем и стеной	о, с	5 см и более	–		
дополнительные разделительные поручни при ширине 400 см и более	о, с	наличие	–		
<i>Пандус наружного входа</i>			+		
Количество маршей		Не установлено	1		
Ширина марша (сплошная поверхность)	к	100 см	100 см		
Уклон марша (отношение высоты к длине)	к, о	1/12	1/8		
Покрытие пандуса	к, о, с, г	Нескользкое	+		
Бортик с открытой стороны пандуса	к, о	5 см	+		
Разворотная площадка перед пандусом	к	От 150 х 150 см до 210х210 см	+		
Промежуточная площадка при высоте крыльца более 0,8м: • прямая, длина х ширина • поворотная, длина х ширина	к к к	наличие не менее 150 х 100 см не менее 150 х 150 см	–		

Поручни непрерывные с двух сторон:	о, с	наличие	+ (с одной стороны)		
высота поручня от поверхности передвижения	о, с	90 см	90 см		
в зависимости от типа установленных поручней: диаметр поручней круглого сечения толщина поручней прямоугольного сечения	о	30-50 мм 25-30 мм	30 мм		
горизонтальные завершения поручня с не травмирующим окончанием (длина)	о, с	30 см	–		
Рельефная (тактильная) полоса с конусообразными рифами перед лестничным маршем (вверху и внизу по всей ширине марша): - ширина тактильной полосы - расстояние тактильной полосы до кромки первой ступени марша	с	не менее 30 см 60 см	–		
<i>Панели управления автоматизированных систем связи и открывания дверей (при наличии)</i>					
рельефные кнопки	с	наличие			
высота расположения кнопок	к	90-110 см			
задержка времени действия сигнала на открывание дверей	к, о	не менее 15 сек			
<i>Входная наружная дверь:</i>			+		
ширина дверного проема (рабочая дверная створка)	к, о, с	не менее 120 см	160 (90+70) см		
Высота порогов	к, о, с	Не более 1,4 см	3 см		
двери распашные (Р), автоматические (А)	к, о, с	наличие	Р		
форма ручки двери – П- образная, дугообразная	к, о, с	наличие	+		
доводчик, усилие (из паспорта)	к, о	не более 2,5 Кгс	–		
задержка автоматического закрывания двери	к, о	5 сек и более	–		

При наличии прозрачного Полотна из ударопрочного Материала – яркая контрастная маркировка высотой не менее 10 см. и шириной не менее 20 см. от уровня пола.	с	120-150 см	+		
Рифленая и/или контрастно окрашенная поверхность на участках пола перед входом	с	наличие	–		
Знак доступности	к, о, с, г	наличие	–		
<i>Внутренние размеры тамбура:</i>			+		
глубина x ширина тамбура	к	не менее 180x220 см, 150 x 220 см (жилые здания)	соответствие		
высота порогов	к, о	1,4 см и менее	1 см		
освещенность	с	наличие	–		
<i>Дверь внутренняя:</i>			+		
ширина дверного проема (рабочая дверная створка)	к, о, с	не менее 120 см	160 (90+70) см		
двери распашные (Р), автоматические (А)	к, о, с	наличие	Р		
форма ручки двери - П- образная, дугообразная	к, о, с	наличие	+		
доводчик, усилие (из паспорта)	к, о	не более 2,5 Кгс	–		
задержка автоматического закрывания двери	к, о	5 сек и более	–		
При наличии прозрачного полотна из ударопрочного материала - яркая контрастная маркировка высотой не менее 10 см и шириной не менее 20 см. эт уровня пола.	с	120-150 см	+		
Рифленая и/или контрастно окрашенная поверхность на Участках пола перед входом	с	наличие	–		
<i>Лестница (при наличии перепада высот на пути от тамбура до уровня 1 этажа):</i>			–		
ширина марша	о	135 см и			

		более			
высота ступени (подступенок)	о, с	не более 15 см			
глубина ступени (проступи)	о, с	не менее 30 см			
единообразная геометрия (форма, профиль) всех ступеней	о, с	наличие			
выделение контрастным цветом верхней и нижней ступеней (проступи и подступенка)	с	наличие			
Поручни непрерывные с двух сторон: • высота поручня от поверхности передвижения • горизонтальные завершения поручня с не травмирующим окончанием (длина)	к, о, с	наличие 90 см  30 см			
в зависимости от типа установленных поручней: - диаметр поручней круглого сечения - толщина поручней прямоугольного сечения	к, о	30-50 мм 25-30 мм			
Рельефная (тактильная) полоса с конусообразными рифами перед лестничным маршем (вверху и внизу по всей ширине марша): - ширина тактильной полосы - расстояние тактильной полосы до кромки первой ступени марша	с	не менее 30 см 60 см			
Поручень вдоль стены, просвет между поручнем и стеной	о, с	5 см и более			
<i>Пандус внутренний (при наличии лестницы до уровня I этажа)</i>			-		
Ширина марша	к	не менее 100 см			
Уклон (отношение высоты к длине)	к, о	не более 5 градусов			
Разворотная площадка перед пандусом (внизу и вверху)	к	От 150 x 150 см до 210x210 см			
Поручни непрерывные с двух сторон: • высота поручня от поверхности передвижения • горизонтальные завершения поручня с не травмирующим окончанием (длина)	к, о, с	наличие 90 см  30 см			

в зависимости от типа установленных поручней: - диаметр поручней круглого сечения - толщина поручней прямоугольного сечения	к, о	30-50 мм 25-30 мм			
Рельефная (тактильная) полоса с конусообразными рифами перед лестничным маршем (вверху и внизу по всей ширине марша): - ширина тактильной полосы - расстояние тактильной полосы до кромки первой ступени марша	с	не менее 30 см 60 см			
<i>Платформа подъемная для инвалидов:</i>			-		
вертикальная (В), Наклонная (Н)	к, о	наличие			
Разворотные площадки	к	не менее 160 x 160 см			
<b>3. ПУТИ ДВИЖЕНИЯ ВНУТРИ ЗДАНИЯ</b>					
<i>Коридоры/холлы</i>			+		
Ширина пути движения: при одностороннем движении при встречном движении с оборудованием и мебелью	к, о, с	не менее 150 см 180 см 120 см	180 см и более		
Ширина дверных и открытых проемов в стене	к, о, с	Не менее 90 см	120 (80+40) см		
Высота порогов	к, о, с	Не более 1,4 см	0-5 см		
Глубина зоны перед дверью:		не менее	более 150 см		
на «себя»	к	150 см			
от «себя»	к	120 см			
Разворотные площадки	к	не менее 140 x 140 см	+		

Место отдыха и ожидания (не реже, чем через 25 м): для лиц с нарушениями ОДА (О) (расстояние от сидения до полосы движения не менее 60 см) для колясочников: глубина 150 см, ширина 90 см	к, о, с, г  о к	не менее 1 ед. на этаж не менее 1 ед. на этаж	+		
Навесное оборудование и выступы в зоне движения (на высоте от 70 до 200 см от уровня пола)	с, к	не более 10 см	-		
Рифленая и/ или контрастно окрашенная полоса на участках пола перед поворотом и дверьми, ширина	с	60 см	-		
<i>Лестница междуэтажная:</i>					
ширина марша	о	135 см и более	135 см		
ширина ступени (подступенок)	о, с	12- 15 см	15 см		
глубина ступени (проступи)	о, с	35-40 см	32 см		
единообразная геометрия (профиль) всех ступеней	о, с	наличие	+		
выделение контрастным цветом верхней и нижней ступеней	с	наличие	-		
Высота бортика ступени, не примыкающей к стене	к, о, с	2 см	-		
Поручни непрерывные с двух сторон: • высота поручня от поверхности передвижения • горизонтальные завершения поручня с не травмирующим окончанием (длина)	к, о, с	наличие 90 см  30 см	95 см. (с одной стороны марша)		
в зависимости от типа установленных поручней: - диаметр поручней круглого сечения - толщина поручней прямоугольного сечения	к, о	30-50 мм 25-30 мм	50 мм		
Рельефная (тактильная) полоса с конусообразными рифами перед лестничным маршем (вверху и внизу по всей ширине марша): - ширина тактильной полосы - расстояние тактильной полосы до кромки первой ступени марша	с	не менее 30 см 60 см	-		
поручень вдоль стены, просвет поручнем и стеной	к, о, с	5 см и более	-		



При ширине лестницы более 400 см дополнительные поручни	к, о, с	наличие	–		
тактильная информация о номере этажа на поручнях* (на эвакуационных лестницах устанавливаются по возможности)	с	наличие	–		
<i>Лифт пассажирский</i>					
Кабина:					
габариты (глубина x ширина)	к	не менее 170*150 см			
Ширина дверного проема	к	не менее 80 см			
Ширина дверного проема при новом строительстве	к	95 см			
Задержка времени автоматического закрывания дверей	к, о	15 сек и более			
Поручни	о	наличие			
Световая информация в кабине о движении лифта	к, о, г	наличие			
Звуковая информация в кабине о номере этажа	с	наличие			
Высота расположения кнопок вызова и управления лифтом	к	90- 110 см			
Тактильные (рельефные) указатели на панели управления	с	наличие			
Габариты площадки перед лифтом	к	не менее 150 x 150 см			
На лифтовой площадке - световая и звуковая информация о прибытии лифта	с, г	наличие			
Номер этажа напротив лифта, высота цифр	с	7,5 см			
Знак доступности*Поставляется в составе комплектующих лифта (при отсутствии рекомендуется установить по возможности)	к, с	наличие			
<i>Пандус междуэтажный</i>					
• ширина марша (сплошная поверхность)	к	100 см и более			

• уклон марша (высота/длина)	к, о	не более 5 градусов			
• нескользкое покрытие марша	к, о, с, г	наличие			
• бортик с открытой стороны марша	к, о	5 см и более			
Разворотная площадка перед пандусом	к	не менее 150 х 150 см			
Промежуточная площадка при высоте подъема более 0,8 м: • прямая, длина х ширина • поворотная, длина х ширина	к к к	наличие не менее 150 х 100 см не менее 150 х 150 см			
Поручни пандуса двухсторонние непрерывные: • высота от поверхности марша • высота от поверхности марша • горизонтальные завершения поручня с не травмирующим окончанием	к, о к, о, с	Наличие 70 см 90 см 30 см			
• в зависимости от типа установленных поручней: - диаметр поручней круглого сечения - толщина поручней прямоугольного сечения	о	30-50 мм 25- 30 мм			
Рельефная (тактильная) полоса с конусообразными рифами перед пандусным маршем (вверху и внизу по всей ширине марша): ширина тактильной полосы	с	не менее 30 см			
- расстояние от тактильной полосы до начала марша		60 см			
<i>Платформа подъемная для инвалидов:</i>					
вертикальная (В), наклонная(Н)	к, о	наличие	-		
Разворотные площадки	к	не менее 150 х 150 см			
Эскалатор	о	наличие			
Траволатор	к	наличие			
<b>4. ЗОНЫ ЦЕЛЕВОГО ПОСЕЩЕНИЯ</b>					
<i>Помещения различного функционального назначения</i>					

Зона для маневрирования кресла-коляски	к	не менее 150 х 150 см	+		
Ширина проема двери в свету	к, о	не менее 90 см	130 (80+50) см		
Жилые места в гостиницах, мотелях, пансионатах универсальные с учетом расселения любых категорий инвалидов( не менее 10%)* <i>включается только при обследовании гостиниц, кемпингов, мотелей</i>	к, о, с, г	наличие	-		
<i>Обслуживание через окно/прилавок №* Вкладка при необходимости описания нескольких окон/прилавков</i>					
Высота рабочей поверхности (стеллаж, прилавок)	к	80- 110 см	+		
Габариты зоны обслуживания	к	не менее 90 х 150 см	+		
<i>Обслуживание в кабинете №* Вкладка при необходимости описания нескольких кабинетов (классы)</i>					
Ширина проема двери в свету	к, о	не менее 90 см	130 (80+50) см		
Габариты зоны сидения, глубина	о	не менее 120 см	120 см		
Зона для кресла-коляски	к	не менее 150 х 150 см	150 х 150 см		
Стол с высотой рабочей поверхности	к, о	60 - 80 см	+		
<i>Кабина индивидуального обслуживания №* Вкладка при необходимости описания нескольких кабин</i>					
Ширина х глубина	к	не менее 160 х 180 см			
Место для сидения	о	наличие			
Крючки для костылей (на высоте 120 см с выступом 12 см)	о	наличие			
<i>Зал (зрительный, читальный, обеденный, ожидания и пр.)</i>					
Доля мест для колясочников	к	не менее 2%	+		

Ширина прохода к месту для колясочника	к	не менее 120 см	1 ст.- 80 см. 2 ст. - 115 см.		
Доля мест для лиц, с нарушением слуха (кресла с подключением слухового аппарата)	г	не менее 1 шт. (при вместимости более 50 чел. не менее 4%)	-		
<b>5. САНИТАРНО-ГИГИЕНИЧЕСКИЕ ПОМЕЩЕНИЯ</b>					
<i>Санузел</i>			+		
Знак доступности помещения на высоте 135 см	к, о	наличие	-		
Зона для маневрирования кресла-коляски	к	Диаметр 140 см	-		
Ширина дверного проема в санузел и в кабину в свету	к	не менее 90 см	84 см		
Универсальная кабина	к, о	7%, но не менее 1 ед.	-		
габариты доступной кабины (минимальные глубина x ширина)	к	не менее 180 x 165 см	+		
габариты универсальной кабины (минимальные глубина x ширина)	к	не менее 220*225 см	-		
зона для кресла-коляски рядом с унитазом (ширина x глубина)	к	не менее 80 x 120 см	-		
высота унитаза	к, о	40-60 см	46 см		
опорные поручни у унитаза:	к, о		-		
стационарные	к, о	наличие	-		
откидные (со стороны зоны для кресла-коляски)	к, о	наличие	-		
крючки для костылей (на высоте 120 см с выступом 12 см)	о	наличие	-		
Раковина:			+		
зона у раковины для кресла- коляски (минимальные	к	не менее 130 x	+		

глубина x ширина)		85 см			
высота раковины		80-85 см	78 см		
опорный поручень (на уровне верхнего края раковины)	к о	75-85 см наличие	–		
Тактильная направляющая полоса к писсуару (унитазу), осязаемая ногой или тростью (для мужского туалета)	с	не менее 30 см	–		
Кнопка вызова экстренной помощи с выводом в комнату охраны, дежурного	к, о, с, г	наличие	–		
<i>Вкладка при необходимости описания нескольких туалетных комнат (мужские - 2%, женские - 5% от общего числа кабин)</i>					
<b>6. СРЕДСТВА ИНФОРМАЦИИ И СВЯЗИ</b>					
Визуальные средства информации о предоставлении услуг и назначении помещений	о г	наличие	+		
Надписи: размещение на высоте высота прописных букв освещенность	с, к, г	наличие 150-450 см не менее 7,5 см наличие	–		
Указатели, пиктограммы: размещение на высоте высота прописных букв освещенность	к, с	наличие не более 200 см не менее 7,5 см наличие	–		
Тактильные средства информации о предоставлении услуги: высота размещения маркировка кабинетов приема со стороны ручки на кнопках управления лифта на поручнях лестниц на кабинах санитарно-бытовых помещений	о с	наличие  130-140 см наличие наличие наличие	–		
Текстофоны (текстовые телефоны)	г	не менее одной шт.	–		
Телефоны с усилителем звука и увеличенными тактильными клавишами	с, г	не менее одной шт.	–		

Таксофон: с автоматическим Перемещением аппарата по высоте (АВ) или на высоте 80 см (В)	к	наличие	–		
Речевые информаторы и маяки	с	наличие	–		
Звуковой маяк у входа (динамик с радиотрансляцией) с зоной слышимости до 5 м <sup>2</sup>	с	наличие	–		
Световые текстовые табло для вывода оперативной информации	г, с	наличие	–		
Малогабаритные аудиовизуальные информационно-справочные системы	к, о, с, г	наличие	–		
Длительность работы аварийной звуковой сигнализации	г	30 сек	–		
Система двусторонней связи с диспетчером (дежурным) для лиц, находящихся в закрытом помещении (санузел, лифт, примерочная, другие)	к, о, с, г	наличие	–		

Наименование элементов объекта	Категория инвалидов, для которых установлены норматив	Норматив доступности	Фактическая величина, наличие		Примечание
			Предусмотрено по проекту	Выполнено дополнительно к проекту	
1	2	3	4	5	6
<b>1 ТЕРРИТОРИЯ ПРИЛЕГАЮЩАЯ</b>					
<i>Вход на территорию:</i>	к	наличие	+		
ширина прохода, калитки, проема в ограждении	к, о, с	не менее 90 см	более 90 см		
Знак доступности учреждения		наличие	–		
<i>Автостоянка посетителей:</i>			–		
Расстояние до входа в общественное здание	к, о	не более 50 м			
Расстояние до входа в жилое здание	к, о	Не более 100 м			
Общее количество мест парковки		справочно			
Доля машино-мест для инвалидов	к, о	не менее 10%			
Знак парковки в соответствии горизонтальный с ГОСТ 12.4.026, вертикальный в соответствии с ГОСТ Р 52289	к, о	наличие			
Размер места со специальным знаком	к	360 x 600 см			
<i>Путь к главному (специализированному) входу в здание:</i>			+		
Ширина полосы движения	к, о	Не менее 200 см	более 200 см		
Угол уклона путей движения продольный	к, о, с	Не более 5	1 град.		

		градусов			
Нескользящее покрытие	к, о, с	наличие	–		
Декоративное ограждение, выполняющее направляющую функцию	к, о	Наличие	+		
Места отдыха	к, о	Через 100-150 м	–		
<i>Съезд с тротуара на проезжую часть:</i>		<i>Наличие не менее 2</i>	–		
Угол уклона	к	Не более 5 град			
Ширина	к	Не менее 120 см			
Высота бортового камня	к	Не более 1,5 см			
<i>Открытая лестница на перепадах рельефа</i>			–		
Высота ступени	о, с	12-15 см			
Глубина ступени	о, с	35-40 см			
Единообразная геометрия ступеней	о, с	Наличие			
Ровная горизонтальная поверхность	о, с	Наличие			
Число ступеней одного марша	о, с	3-12			
Поручни непрерывные с двух сторон	о, с	Наличие			
Высота поручней от поверхности передвижения	о, с	90 см			
Ширина расстояния между поручнями	о, с	100 см			
Горизонтальные завершения поручней с нетравмирующими окончаниями (длина)	о, с	30 см			



в зависимости от типа установленных поручней: - диаметр поручней круглого сечения - толщина поручней прямоугольного сечения	о	30-50 мм 25-30 мм			
Рельефная (тактильная) полоса с конусообразными рифами перед лестничным маршем (вверху и внизу по всей ширине марша): - ширина тактильной полосы - расстояние тактильной полосы до кромки первой ступени марша	с	не менее 30-50 см 80 см			
Выделение контрастным цветом верхней и нижней ступени марша	с	наличие			
<i>Пандус на перепаде рельефа:</i>			-		
ширина пандуса	к	не менее 100 см			
угол уклона (отношение высоты к длине)	к	не более 5°			
Длина марша пандуса	к	Не более 9 м			
поручни с двух сторон	к, о	наличие			
высота непрерывных поручней от поверхности марша	к	70 см			
Ширина расстояния между поручнями	к	85-92 см			
высота поручней от поверхности марша	о	90 см			
горизонтальные завершения поручня с не травмирующим окончанием	к, о	30 см			
в зависимости от типа установленных поручней: диаметр поручней круглого сечения толщина поручней	о	30-50 мм			
прямоугольного сечения		25-30 мм			
Длина площадки перед пандусам	к	150 см			
Свободная зона перед маршем пандуса	к	От 150x150 см до 210x210 см			
Нескользящее покрытие	к	наличие			

Съезд на проезжую часть:		наличие			
угол уклона (отношение высоты к длине)	к	не более 5°			
ширина	к	не менее 100 см			
высота бортового камня	к	не более 4 см			
Рельефная (тактильная) полоса с конусообразными рифами перед пандусным маршем (вверху и внизу по всей ширине марша): ширина тактильной полосы расстояние от тактильной полосы до начала марша	с	не менее 30-50 см 80 см			
<b>2. ВХОД (ВХОДЫ) В ЗДАНИЕ</b>					
<i>Крыльцо или входная площадка</i>					
высота входной площадки (крыльца) от уровня земли		Не установлен	70 см		
Габариты входной площадки, ширина x глубина	к	220 x 220 см и более	+		
ограждение (при высоте площадки от уровня земли более 45 см)	к, о, с	наличие	+		
нескользкое покрытие	к, о, с, г	наличие	-		
навес для защиты крыльца, входной площадки от осадков	к, о, с, г	наличие	+		
<i>Лестница наружного входа</i>					
ширина лестничного марша	о, с	135 см и более	220 см		
высота ступени	о, с	12-15 см	14 см		
глубина ступени	о, с	35-40 см	30 см		
единообразная геометрия (форма, профиль) всех ступеней	о, с	наличие	+		
ровная горизонтальная поверхность	к, о, с, г	наличие	+		
выделение контрастным цветом верхней и нижней ступеней (проступи и подступенка)	с	наличие	-		

Рельефная (тактильная) полоса с конусообразными рифами перед лестничным маршем (вверху и внизу по всей ширине марша): - ширина тактильной полосы - расстояние тактильной полосы до кромки первой ступени марша	с	не менее 30 см 60 см	-		
Поручни непрерывные с двух сторон:	о, с	наличие	+		
высота поручня от поверхности передвижения	о, с	90 см	90 см		
в зависимости от типа установленных поручней: диаметр поручней круглого сечения толщина поручней прямоугольного сечения	о	30-50 мм 25-30 мм	30 мм		
горизонтальные завершения поручня с нетравмирующим окончанием (длина)	о, с	30 см	-		
поручень вдоль стены, просвет между поручнем и стеной	о, с	5 см и более	-		
дополнительные разделительные поручни при ширине 400 см и более	о, с	наличие	-		
<i>Пандус наружного входа</i>			+		
Количество маршей		Не установлено	1		
Ширина марша (сплошная поверхность)	к	100 см	100 см		
Уклон марша (отношение высоты к длине)	к, о	1/12	1/8		
Покрытие пандуса	к, о, с, г	Нескользящее	+		
Бортик с открытой стороны пандуса	к, о	5 см	+		
Разворотная площадка перед пандусом	к	От 150 х 150 см до 210х210 см	+		
Промежуточная площадка при высоте крыльца более 0,8м: • прямая, длина х ширина • поворотная, длина х ширина	к к к	наличие не менее 150 х 100 см не менее 150 х 150 см	-		
Поручни непрерывные с двух сторон:	о, с	наличие	+(с		

			одной стороны)		
высота поручня от поверхности передвижения	о, с	90 см	90 см		
в зависимости от типа установленных поручней: диаметр поручней круглого сечения толщина поручней прямоугольного сечения	о	30-50 мм 25-30 мм	30 мм		
горизонтальные завершения поручня с не травмирующим окончанием (длина)	о, с	30 см	–		
Рельефная (тактильная) полоса с конусообразными рифами перед лестничным маршем (вверху и внизу по всей ширине марша): - ширина тактильной полосы - расстояние тактильной полосы до кромки первой ступени марша	с	не менее 30 см 60 см	–		
<i>Панели управления автоматизированных систем связи и открывания дверей (при наличии)</i>					
рельефные кнопки	с	наличие			
высота расположения кнопок	к	90-110 см			
задержка времени действия сигнала на открывание дверей	к, о	не менее 15 сек			
<i>Входная наружная дверь:</i>			+		
ширина дверного проема (рабочая дверная створка)	к, о, с	не менее 120 см	160 (90+70) см		
Высота порогов	к, о, с	Не более 1,4 см	3 см		
двери распашные (Р), автоматические (А)	к, о, с	наличие	Р		
форма ручки двери – П- образная, дугообразная	к, о, с	наличие	+		
доводчик, усилие (из паспорта)	к, о	не более 2,5 Кгс	–		
задержка автоматического закрывания двери	к, о	5 сек и более	–		
При наличии прозрачного Полотна из ударопрочного Материала – яркая контрастная маркировка	с	120-150 см	+		

высотой не менее 10 см. и шириной не менее 20 см. от уровня пола.					
Рифленая и/или контрастно окрашенная поверхность на участках пола перед входом	с	наличие	–		
Знак доступности	к, о, с, г	наличие	–		
<i>Внутренние размеры тамбура:</i>			+		
глубина x ширина тамбура	к	не менее 180x220 см, 150 x 220 см (жилые здания)	соответствие		
высота порогов	к, о	1,4 см и менее	1 см		
освещенность	с	наличие	–		
<i>Дверь внутренняя:</i>			+		
ширина дверного проема (рабочая дверная створка)	к, о, с	не менее 120 см	160 (90+70) см		
двери распашные (Р), автоматические (А)	к, о, с	наличие	Р		
форма ручки двери - П- образная, дугообразная	к, о, с	наличие	+		
доводчик, усилие (из паспорта)	к, о	не более 2,5 Кгс	–		
задержка автоматического закрывания двери	к, о	5 сек и более	–		
При наличии прозрачного полотна из ударопрочного материала - яркая контрастная маркировка высотой не менее 10 см и шириной не менее 20 см. эт уровня пола.	с	120-150 см	+		
Рифленая и/или контрастно окрашенная поверхность на Участках пола перед входом	с	наличие	–		
<i>Лестница (при наличии перепада высот на пути от тамбура до уровня 1 этажа):</i>			–		
ширина марша	о	135 см и более			
высота ступени (подступенок)	о, с	не более 15			

		см			
глубина ступени (проступи)	о, с	не менее 30 см			
единообразная геометрия (форма, профиль) всех ступеней	о, с	наличие			
выделение контрастным цветом верхней и нижней ступеней (проступи и подступенка)	с	наличие			
Поручни непрерывные с двух сторон: • высота поручня от поверхности передвижения • горизонтальные завершения поручня с не травмирующим окончанием (длина)	к, о, с	наличие 90 см  30 см			
в зависимости от типа установленных поручней: - диаметр поручней круглого сечения - толщина поручней прямоугольного сечения	к, о	30-50 мм 25-30 мм			
Рельефная (тактильная) полоса с конусообразными рифами перед лестничным маршем (вверху и внизу по всей ширине марша): - ширина тактильной полосы - расстояние тактильной полосы до кромки первой ступени марша	с	не менее 30 см 60 см			
Поручень вдоль стены, просвет между поручнем и стеной	о, с	5 см и более			
<i>Пандус внутренний (при наличии лестницы до уровня 1 этажа)</i>			—		
Ширина марша	к	не менее 100 см			
Уклон (отношение высоты к длине)	к, о	не более 5 градусов			
Разворотная площадка перед пандусом (внизу и вверху)	к	От 150 x 150 см до 210x210 см			
Поручни непрерывные с двух сторон: • высота поручня от поверхности передвижения • горизонтальные завершения поручня с не травмирующим окончанием (длина)	к, о, с	наличие 90 см  30 см			
в зависимости от типа установленных поручней: - диаметр поручней круглого сечения - толщина поручней прямоугольного сечения	к, о	30-50 мм 25-30 мм			

Рельефная (тактильная) полоса с конусообразными рифами перед лестничным маршем (вверху и внизу по всей ширине марша): - ширина тактильной полосы - расстояние тактильной полосы до кромки первой ступени марша	с	не менее 30 см 60 см			
<i>Платформа подъемная для инвалидов:</i>			-		
вертикальная (В), Наклонная (Н)	к, о	наличие			
Разворотные площадки	к	не менее 160 x 160 см			
<b>3. ПУТИ ДВИЖЕНИЯ ВНУТРИ ЗДАНИЯ</b>					
<i>Коридоры/холлы</i>			+		
Ширина пути движения: при одностороннем движении при встречном движении с оборудованием и мебелью	к, о, с	не менее 150 см 180 см 120 см	180 см и более		
Ширина дверных и открытых проемов в стене	к, о, с	Не менее 90 см	120 (80+40) см		
Высота порогов	к, о, с	Не более 1,4 см	0-5 см		
Глубина зоны перед дверью:		не менее	более 150 см		
на «себя»	к	150 см			
от «себя»	к	120 см			
Разворотные площадки	к	не менее 140 x 140 см	+		
Место отдыха и ожидания (не реже, чем через 25 м): для лиц с нарушениями ОДА (О) (расстояние от сидения до полосы движения не менее 60 см)	к, о, с, г  о к	не менее 1 ед. на этаж не менее 1 ед.	+		

для колясочников: глубина 150 см, ширина 90 см		на этаж			
Навесное оборудование и выступы в зоне движения (на высоте от 70 до 200 см от уровня пола)	с, к	не более 10 см	–		
Рифленая и/ или контрастно окрашенная полоса на участках пола перед поворотом и дверьми, ширина	с	60 см	–		
<i>Лестница междуэтажная:</i>			+		
ширина марша	о	135 см и более	135 см		
ширина ступени (подступенок)	о, с	12- 15 см	15 см		
глубина ступени (проступи)	о, с	35-40 см	32 см		
единообразная геометрия (профиль) всех ступеней	о, с	наличие	+		
выделение контрастным цветом верхней и нижней ступеней	с	наличие	–		
Высота бортика ступени, не примыкающей к стене	к, о, с	2 см	–		
Поручни непрерывные с двух сторон: • высота поручня от поверхности передвижения • горизонтальные завершения поручня с не травмирующим окончанием (длина)	к, о, с	наличие 90 см 30 см	95 см. (с одной стороны марша)		
в зависимости от типа установленных поручней: - диаметр поручней круглого сечения - толщина поручней прямоугольного сечения	к, о	30-50 мм 25-30 мм	50 мм		
Рельефная (тактильная) полоса с конусообразными рифами перед лестничным маршем (вверху и внизу по всей ширине марша): - ширина тактильной полосы - расстояние тактильной полосы до кромки первой ступени марша	с	не менее 30 см 60 см	–		
поручень вдоль стены, просвет поручнем и стеной	к, о, с	5 см и более	–		
При ширине лестницы более 400 см дополнительные поручни	к, о, с	наличие	–		
тактильная информация о номере этажа на поручнях* (на эвакуационных лестницах устанавливаются по возможности)	с	наличие	–		



<i>Лифт пассажирский</i>					
Кабина:					
габариты (глубина x ширина)	к	не менее 170*150 см			
Ширина дверного проема	к	не менее 80 см			
Ширина дверного проема при новом строительстве	к	95 см			
Задержка времени автоматического закрывания дверей	к, о	15 сек и более			
Поручни	о	наличие			
Световая информация в кабине о движении лифта	к, о, г	наличие			
Звуковая информация в кабине о номере этажа	с	наличие			
Высота расположения кнопок вызова и управления лифтом	к	90- 110 см			
Тактильные (рельефные) указатели на панели управления	с	наличие			
Габариты площадки перед лифтом	к	не менее 150 x 150 см			
На лифтовой площадке - световая и звуковая информация о прибытии лифта	с, г	наличие			
Номер этажа напротив лифта, высота цифр	с	7,5 см			
Знак доступности*Поставляется в составе комплекующих лифта (при отсутствии рекомендуется установить по возможности)	к, с	наличие			
<i>Пандус междуэтажный</i>				—	
• ширина марша (сплошная поверхность)	к	100 см и более			
• уклон марша (высота/длина)	к, о	не более 5 градусов			
• нескользкое покрытие марша	к, о, с, г	наличие			
• бортик с открытой стороны марша	к, о	5 см и более			

Разворотная площадка перед пандусом	к	не менее 150 х 150 см			
Промежуточная площадка при высоте подъема более 0,8 м: • прямая, длина х ширина • поворотная, длина х ширина	к к к	наличие не менее 150 х 100 см не менее 150 х 150 см			
Поручни пандуса двухсторонние непрерывные: • высота от поверхности марша • высота от поверхности марша • горизонтальные завершения поручня с не травмирующим окончанием	к, о к, о, с	Наличие 70 см 90 см 30 см			
• в зависимости от типа установленных поручней: - диаметр поручней круглого сечения - толщина поручней прямоугольного сечения	о	30-50 мм 25-30 мм			
Рельефная (тактильная) полоса с конусообразными рифами перед пандусным маршем (вверху и внизу по всей ширине марша): ширина тактильной полосы	с	не менее 30 см			
- расстояние от тактильной полосы до начала марша		60 см			
<i>Платформа подъемная для инвалидов:</i>					
вертикальная (В), наклонная(Н)	к, о	наличие	-		
Разворотные площадки	к	не менее 150 х 150 см			
Эскалатор	о	наличие			
Траволатор	к	наличие			
<b>4. ЗОНЫ ЦЕЛЕВОГО ПОСЕЩЕНИЯ</b>					
<i>Помещения различного функционального назначения</i>					
Зона для маневрирования кресла-коляски	к	не менее 150 х 150 см	+		
Ширина проема двери в свету	к, о	не менее 90 см	130 (80+50) см		

Жилые места в гостиницах, мотелях, пансионатах универсальные с учетом расселения любых категорий инвалидов( не менее 10%)* <i>включается только при обследовании гостиниц, кемпингов, мотелей</i>	к, о, с, г	наличие	-		
<i>Обслуживание через окно/прилавок №* Вкладка при необходимости описания нескольких окон/прилавков</i>					
Высота рабочей поверхности (стеллаж, прилавок)	к	80- 110 см	+		
Габариты зоны обслуживания	к	не менее 90 х 150 см	+		
<i>Обслуживание в кабинете №* Вкладка при необходимости описания нескольких кабинетов (классы)</i>					
Ширина проема двери в свету	к, о	не менее 90 см	130 (80+50) см		
Габариты зоны сидения, глубина	о	не менее 120 см	120 см		
Зона для кресла-коляски	к	не менее 150 х 150 см	150 х 150 см		
Стол с высотой рабочей поверхности	к, о	60 - 80 см	+		
<i>Кабина индивидуального обслуживания №* Вкладка при необходимости описания нескольких кабин</i>					
Ширина х глубина	к	не менее 160 х 180 см			
Место для сидения	о	наличие			
Крючки для костылей (на высоте 120 см с выступом 12 см)	о	наличие			
<i>Зал (зрительный, читальный, обеденный, ожидания и пр.)</i>					
Доля мест для колясочников	к	не менее 2%	+		
Ширина прохода к месту для колясочника	к	не менее 120 см	1 ст.- 80 см. 2 ст. - 115 см.		
Доля мест для лиц, с нарушением слуха (кресла с	г	не менее 1 шт.	-		

подключением слухового аппарата)		(при вместимости более 50 чел. не менее 4%)			
5. САНИТАРНО-ГИГИЕНИЧЕСКИЕ ПОМЕЩЕНИЯ					
<i>Санузел</i>				+	
Знак доступности помещения на высоте 135 см	к, о	наличие		-	
Зона для маневрирования кресла-коляски	к	Диаметр 140 см		-	
Ширина дверного проема в санузел и в кабину в свету	к	не менее 90 см	84 см		
Универсальная кабина	к, о	7%, но не менее 1 ед.		-	
габариты доступной кабины (минимальные глубина x ширина)	к	не менее 180 x 165 см		+	
габариты универсальной кабины (минимальные глубина x ширина)	к	не менее 220*225 см		-	
зона для кресла-коляски рядом с унитазом (ширина x глубина)	к	не менее 80 x 120 см		-	
высота унитаза	к, о	40-60 см	46 см		
опорные поручни у унитаза:	к, о			-	
стационарные	к, о	наличие		-	
откидные (со стороны зоны для кресла-коляски)	к, о	наличие		-	
крючки для костылей (на высоте 120 см с выступом 12 см)	о	наличие		-	
Раковина:				+	
зона у раковины для кресла-коляски (минимальные глубина x ширина)	к	не менее 130 x 85 см		+	
высота раковины		80-85 см	78 см		
опорный поручень (на уровне верхнего края раковины)	к о	75-85 см наличие		-	
Тактильная направляющая полоса к писсуару	с	не менее 30		-	

(унитазу), осязаемая ногой или тростью (для мужского туалета)		см			
Кнопка вызова экстренной помощи с выводом в комнату охраны, дежурного	к, о, с, г	наличие	–		
<i>Вкладка при необходимости описания нескольких туалетных комнат (мужские - 2%, женские - 5% от общего числа кабин)</i>					
<b>6. СРЕДСТВА ИНФОРМАЦИИ И СВЯЗИ</b>					
Визуальные средства информации о предоставлении услуг и назначении помещений	г	наличие	+		
Надписи: размещение на высоте высота прописных букв освещенность	с, к, г	наличие 150-450 см не менее 7,5 см наличие	–		
Указатели, пиктограммы: размещение на высоте высота прописных букв освещенность	к, с	наличие не более 200 см не менее 7,5 см наличие	–		
Тактильные средства информации о предоставлении услуги: высота размещения маркировка кабинетов приема со стороны ручки на кнопках управления лифта на поручнях лестниц на кабинах санитарно-бытовых помещений	с	наличие 130-140 см наличие наличие наличие	–		
Текстофоны (текстовые телефоны)	г	не менее одной шт.	–		
Телефоны с усилителем звука и увеличенными тактильными клавишами	с, г	не менее одной шт.	–		
Таксофон: с автоматическим Перемещением аппарата по высоте (АВ) или на высоте 80 см (В)	к	наличие	–		
Речевые информаторы и маяки	с	наличие	–		
Звуковой маяк у входа (динамик с радиотрансляцией) с зоной слышимости до 5 м <sup>2</sup>	с	наличие	–		

Световые текстовые табло для вывода оперативной информации	г, с	наличие	–		
Малогабаритные аудиовизуальные информационно-справочные системы	к, о, с, г	наличие	–		
Длительность работы аварийной звуковой сигнализации	г	30 сек	–		
Система двусторонней связи с диспетчером (дежурным) для лиц, находящихся в закрытом помещении (санузел, лифт, примерочная, другие)	к, о, с, г	наличие	–		

Реестр Объектов социальной инфраструктуры и услуг  
в приоритетных сферах жизнедеятельности инвалидов и других МГН

1. Общие сведения об объекте							2. Характеристика деятельности (по обслуживанию населения)			
№ /п	Наименование (вид) ОСИ	Адрес ОСИ	№ паспорта Д отступ ности ОСИ	Название организации, расположенн ой на ОСИ	Форма собствен ности	Выше стоящая организация	Виды оказываемых услуг	Категори и населения	Категории инвалидов	Исполнитель И ПР ( да, нет)
2	3	4	5	6	7	8	9	10	11	
	школы	РФ, 188520, Ленинградс кая область, Ломоносовс	№ 11	Муниципальное общеобразов ательное учреждение	государствен ная	Муниципальное образование Ломоносовс кий	Образователь ная деятельно сть по	детские	все	нет

		кий муниципаль ный район, Гостилицко е сельское поселение, деревня Гостилицы, улица. Школьная, дом 14		«Гостилицка я общеобразов ательная школа»		муниципаль ный район Ленинградс кой области» Комитет по образовани ю	основны м образоват ельным программ ам			
--	--	---	--	---	--	---	---	--	--	--



Приложение к Реестру

№ /п	<p><b>Заключение о состоянии доступности и мероприятия по адаптации объекта</b> (комментарий к Реестру)</p>	<p><b>Вид работ</b></p>	<p><b>Этап</b> (1, 2)</p>
	<p><i>Организации обучения специалистов, по оказанию необходимой квалифицированной помощи МНГ, с закреплением функциональных обязанностей в должностных инструкциях.</i></p> <p><i>Разместить рядом с входом на территорию информацию об организации (наименование, время работы и т.д.) продублированную шрифтом Брайля (на высоте 1,5 м); установить кнопку вызова персонала в пределах досягаемости с уровня земли (0,85-1,2 м); нанесение контрастной маркировки на крайние ступени, а также на края поручней; при необходимости передвижения по внутренним лестницам инвалидов использующих кресла коляски приобрести мобильный подъемник; информирующие обозначения помещений внутри здания должны дублироваться рельефными знаками и размещаться рядом с дверью со стороны дверной ручки и крепиться на высоте от 1,3 до 1,4 м.;</i></p> <p><i>в учебном помещении первые столы в ряду у окна и в среднем ряду следует предусмотреть для учащихся с недостатками зрения и дефектами слуха, а для учащихся, передвигающихся в кресле-коляске - выделить 1-2 первых стола в ряду у дверного проема; оборудовать места для лиц с нарушением слуха в музыкальном зале (кресла с подключением слухового аппарата менее 5% от общего количества мест, возможна установка индукционного контура или другие индивидуальные беспроводные устройства п. 7.1.11; 7.1.12</i></p>	<p><i>Орг., Индивидуальное решение с ТСР, Ремонт текущий,</i></p>	<p><i>1</i></p>

<p><i>СП 59.13330.2012); при оказании услуг для инвалидов с нарушениями слуха необходимо организовать сурдоперевод и/или использование технических средств реабилитации п. 7.1.11; 7.1.12 СП 59.13330.2012).</i></p>		
<p><i>установить тактильную информацию о направлении движения к входу; привести пандус в соответствие нормативным требованиям (придерживаться п. 4.1.14-15 СП 59.13330.2012); установить предупреждающие тактильные указатели перед лестницей (0,8м); увеличить дверные проемы входных дверей до ширины рабочего полотна в свету не менее 90 см. снизить высоту порогов входных дверей (не более 1.4см. один элемент порога); входные двери оборудовать доводчиком с задержкой автоматического закрывания не менее 5 секунд; предусмотреть смотровые панели; установить кнопку вызова персонала в пределах досягаемости с уровня земли (0,85-1,2 м); дренажные и водосборные решетки, устанавливаемые в полу тамбуров или входных площадок, должны устанавливаться в уровне с поверхностью покрытия пола (п. 5.1.7 СП 59.13330.2012), увеличить дверные проемы до ширины рабочего полотна в свету не менее 90 см. (зоны обслуживания инвалидов, передвигающихся на креслах колясках); снизить высоту порогов (не более 1.4см.); Оборудовать две (женскую/мужскую) туалетных кабины в соответствии с нормативными требованиями (п. 5.3 СП 59.13330.2012);</i></p>	<p><i>Ремонт текущий, капитальный, Индивидуальное решение с ТСР,</i></p>	<p><i>2</i></p>

**Динамика состояния доступности объекта для МГН (комментарий к Реестру)**

<b>Состояние доступности объекта для МГН</b>	<b>К</b>	<b>О</b>	<b>С</b>	<b>Г</b>	<b>У</b>
- на начало планового периода	<i>ВНД</i>	<i>ДУ</i>	<i>ВНД</i>	<i>ДУ</i>	<i>ДУ</i>
- по завершении 1-го этапа плана адаптации* (прогноз)	<i>ДУ</i>	<i>ДУ</i>	<i>ДУ</i>	<i>ДУ</i>	<i>ДП</i>
- по завершении 2-го этапа адаптации**(прогноз)	<i>ДУ</i>	<i>ДП</i>	<i>ДП</i>	<i>ДП</i>	<i>ДП</i>

\* - мероприятия первого этапа (неотложные) предлагается планировать и исполнять в ближайшее время (после обследования объекта) – в текущем году;

\*\* - мероприятия второго этапа, как правило, требуют более длительной подготовки и реализации, в том числе планирования средств на их исполнение (подготовку проектно-сметной документации и последующего выполнения ремонтных работ), они могут быть запланированы и реализованы в предстоящем финансовом периоде.

Муниципальное общеобразовательное учреждение  
«Гостилицкая общеобразовательная школа»



Фото №1 – Подходы к объекту

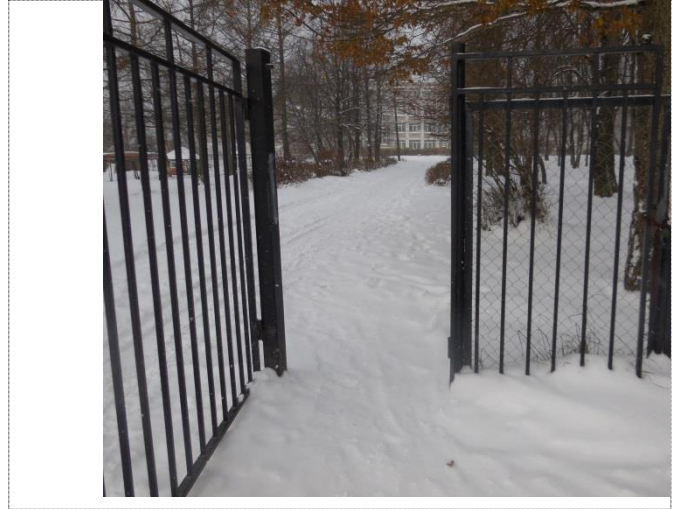


Фото №2 – Вход на территорию



Фото №3 – Прилегающая территория



Фото №4 – Прилегающая территория



Фото №5 – Прилегающая территория



Фото №6 – Главный вход



Фото №7 – Наружная лестница



Фото №8 – Пандус



Фото №9 – Входная площадка главного входа



Фото №10 – Наружная входная дверь



Фото №11 – Тамбур

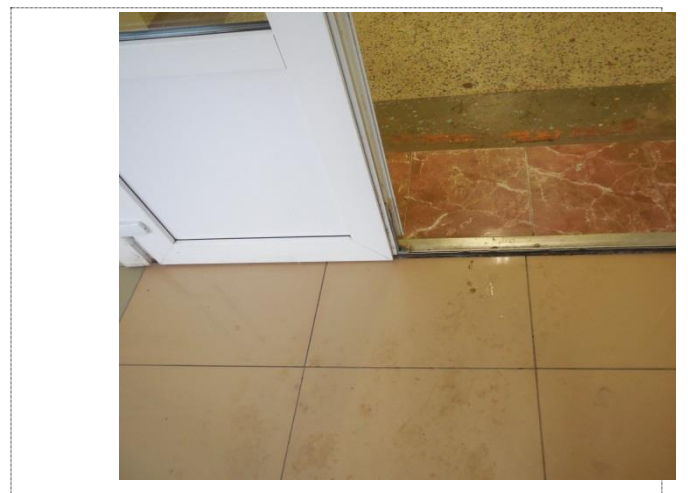


Фото №12 – Внутренняя входная дверь

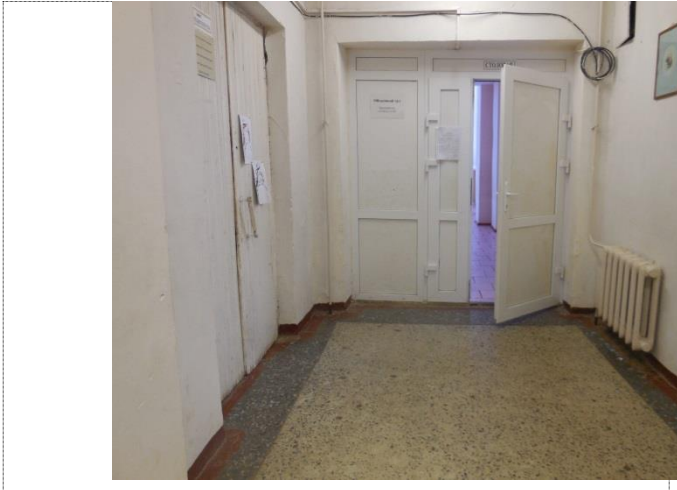


Фото №13 – Пути движения внутри здания



Фото №14 – Пути движения внутри здания



Фото №15 – Пути движения внутри здания



Фото №16 – Пути движения внутри здания



Фото №17 – Пути движения внутри здания (лестницы)



Фото №18 – Пути движения внутри здания (лестницы)



Фото №19 – Пути движения внутри здания (лестницы)



Фото №20 - Пути движения внутри здания (двери)



Фото №21– Пути движения внутри здания (двери)



Фото №22 – Пути движения внутри здания (двери)



Фото №23 – Пути движения внутри здания (двери)



Фото №24 – Пути движения внутри здания (двери)



Фото №25 – Кабинетная форма обслуживания (мед. кабинет)



Фото №26 – Кабинетная форма обслуживания



Фото №27 – Кабинетная форма обслуживания



Фото №28 - Зальная форма обслуживания



Фото №29 – Зальная форма обслуживания



Фото №30 – Зальная форма обслуживания





Фото №31 – Санитарно-гигиенические помещения.



Фото №32 – Санитарно-гигиенические помещения.



Фото №33 – Гардероб



Фото №34 – Система информации



Фото №35 – Система информации



Фото №36 – Система информации